



The European Grouping of Territorial Cooperation
Gruppo europeo cooperazione territoriale
Evropsko združenje za teritorialno sodelovanje

Progetto pilota

Pilotni projekt

ISONZO SOČA

Parco naturale transfrontaliero

Naravni čezmejni park

ISONZO SOČA

Riabilitare ed espandere le infrastrutture e le aree naturali del fiume

Creare un'unica area di grande area di attrazione turistico-ricreativa

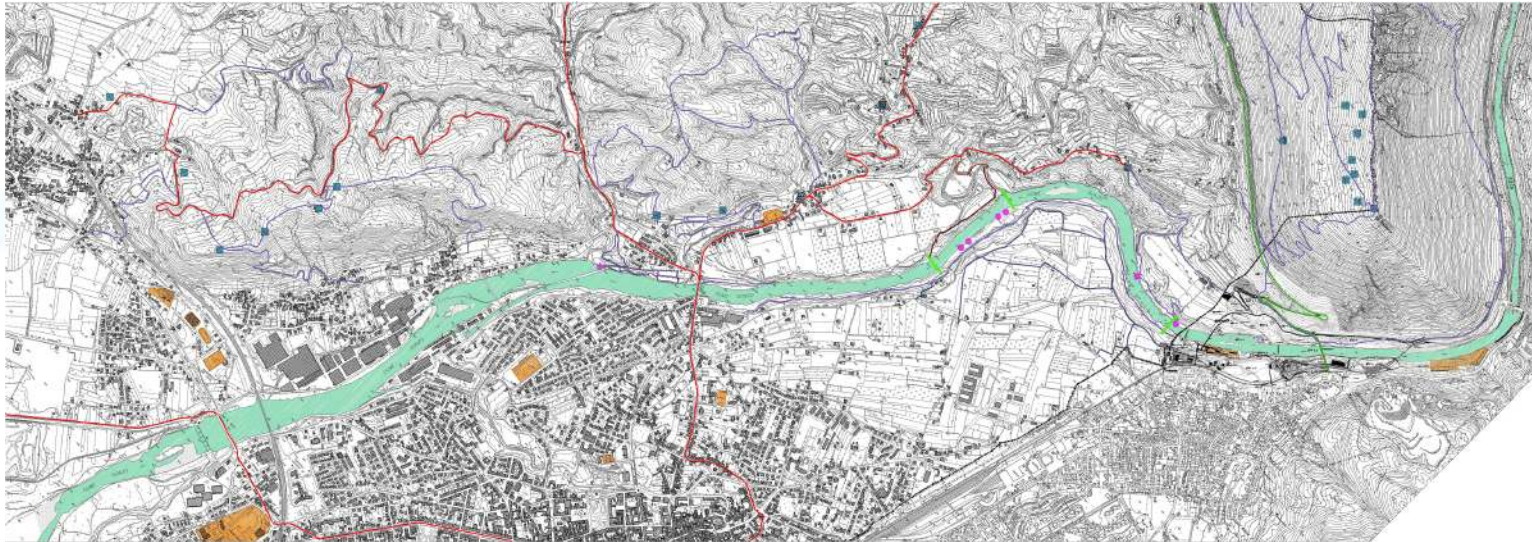
Promuovere il parco naturale transfrontaliero come prima riqualificazione di tutto il corso del fiume, con la possibilità di attivare la candidatura Unesco del bacino

Sanacija in nadgradnja infrastruktur in naravnih prostorov ob sami reki

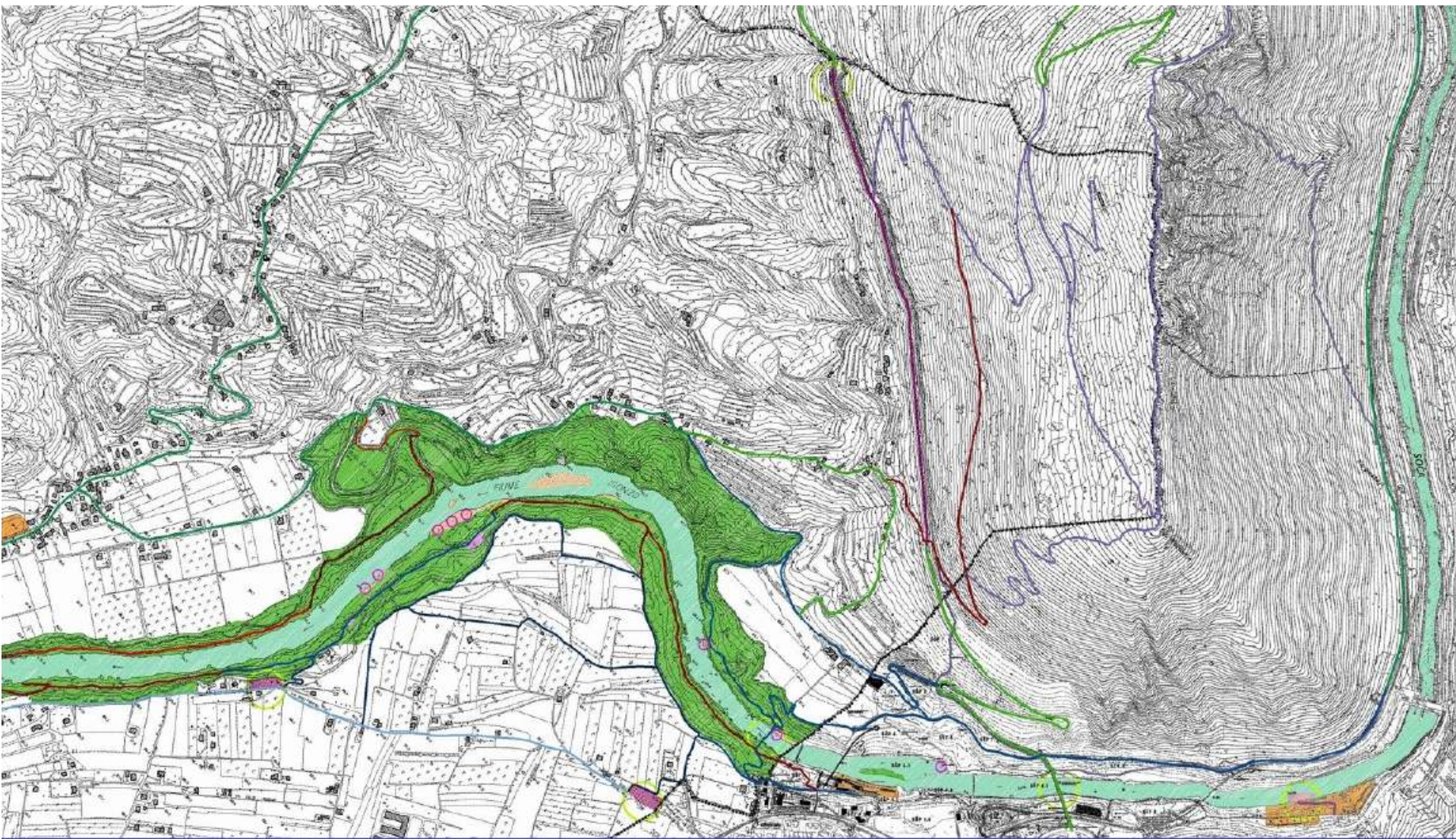
Ustanovitev enotne turistično-rekreativne cone

Promocija parka kot prvo čezmejno naravno regeneracijo celotnega toka reke, z možnostjo kandidiranja pri Unescu celotnega toka reke

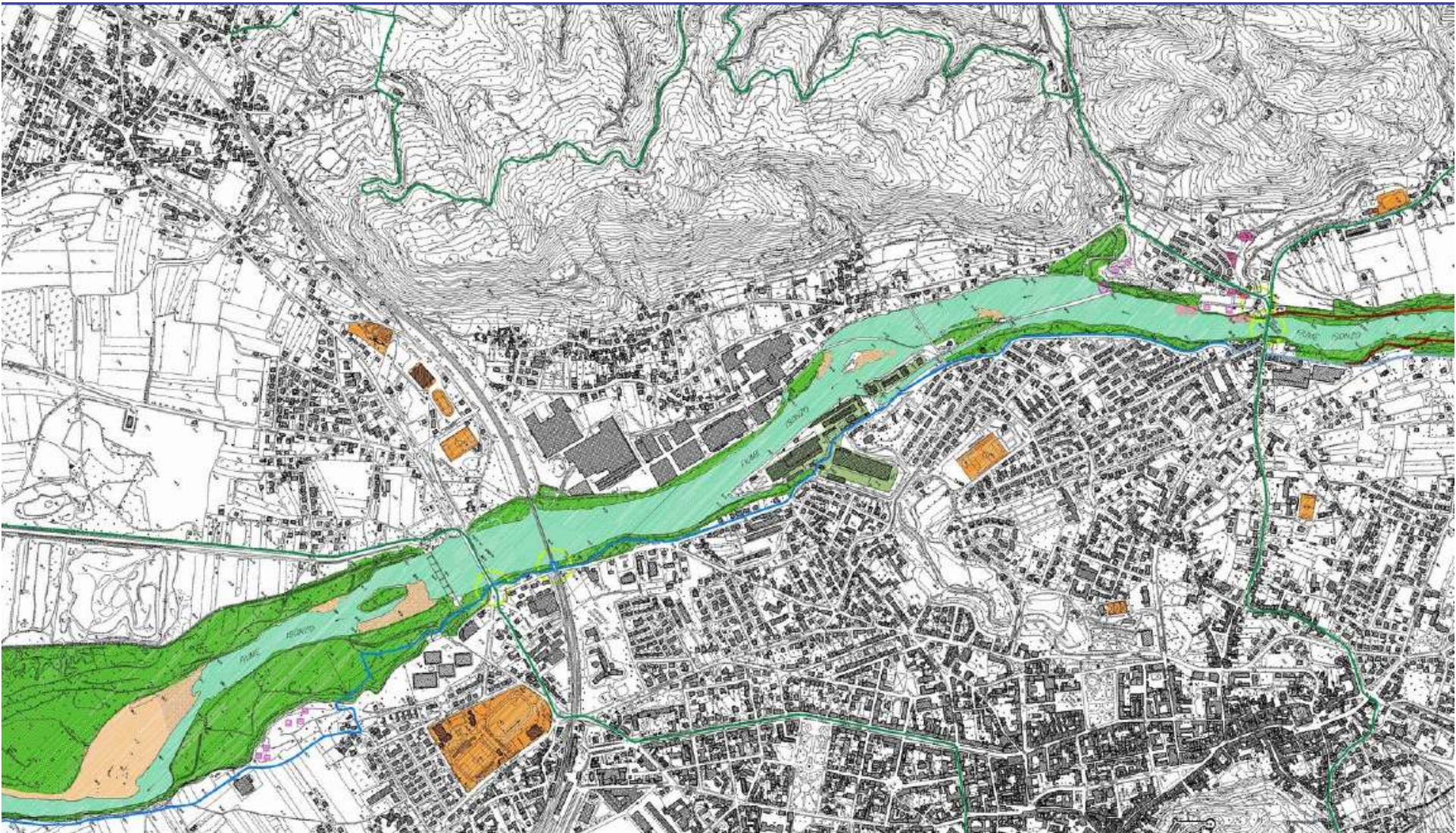
ISONZO SOČA



ISONZO SOČA – nord/sever



ISONZO SOČA – sud/jug



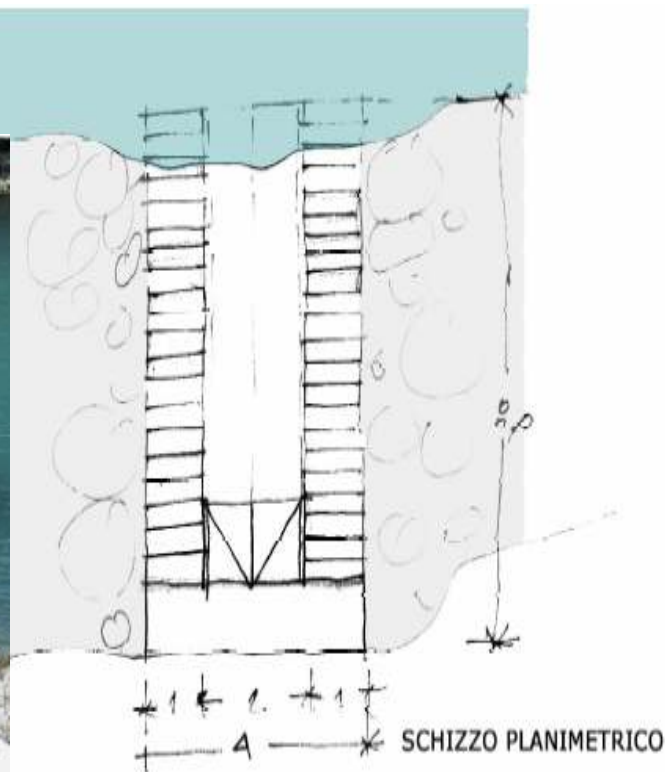
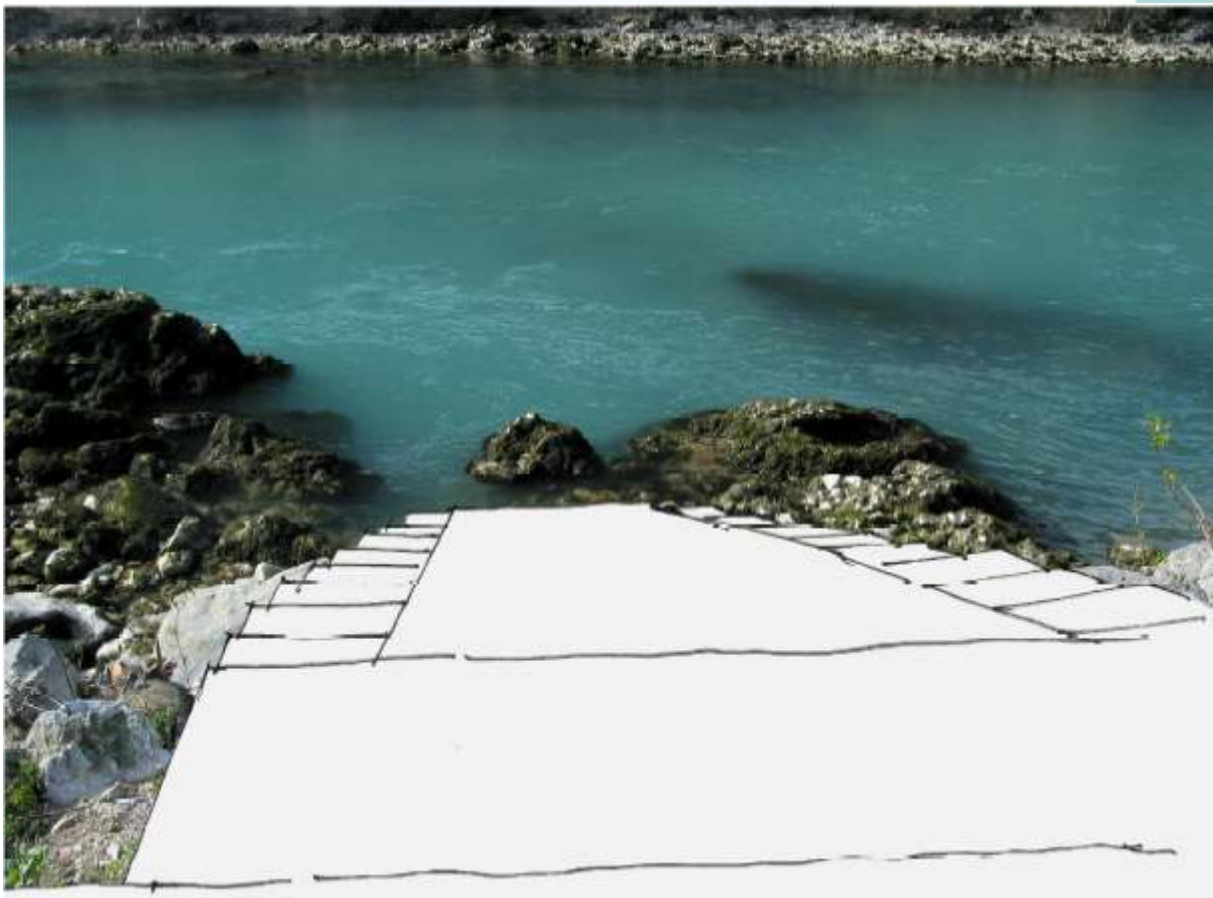
ISONZO SOČA

Kajak center, Žogica



ISONZO SOČA

scivolo per kayak vicino a Žogica / spust za kajake pri Žogici



ISONZO SOČA

nuova passerella a San Mauro / nova brv pri Štmavru/Solkanu



ISONZO SOČA piste ciclabili / kolesarske steze

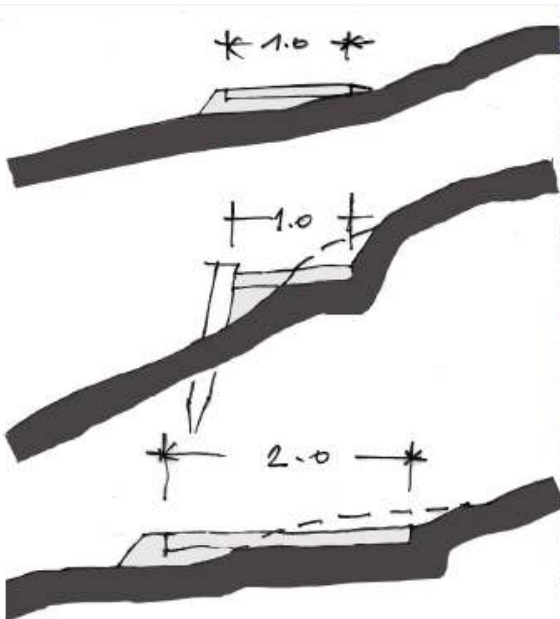


ISONZO SOČA



Parco Piuma
Pevmski park

ISONZO SOČA sentieri boschivi / gozdne poti

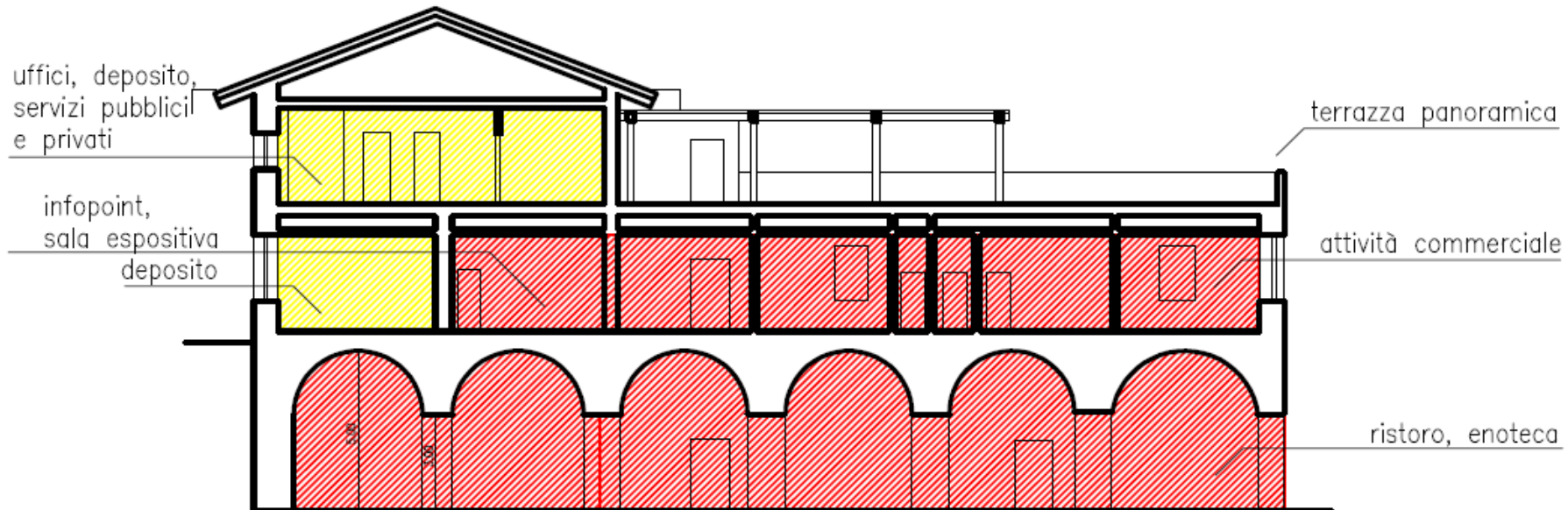
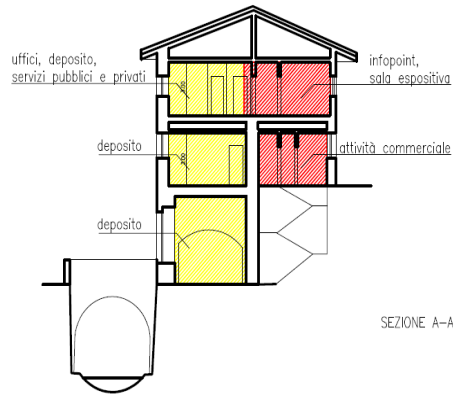


ISONZO SOČA nuovo pontile a Piuma/nov pomol v Pevmi



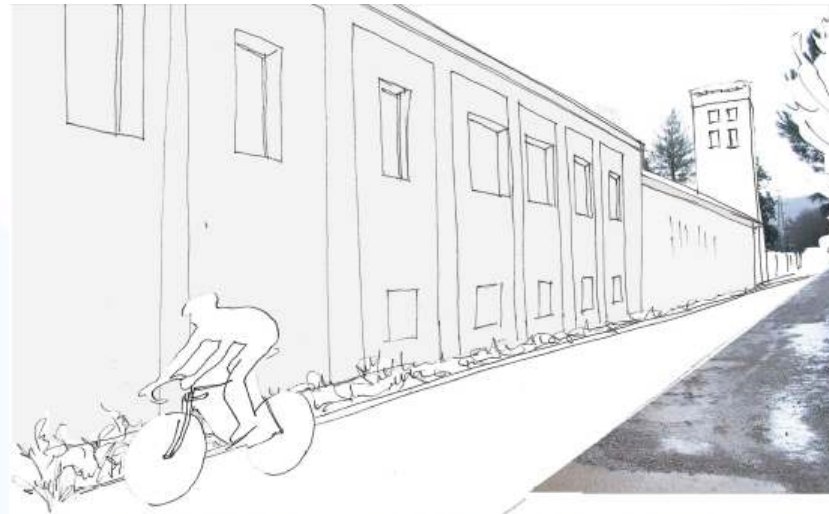
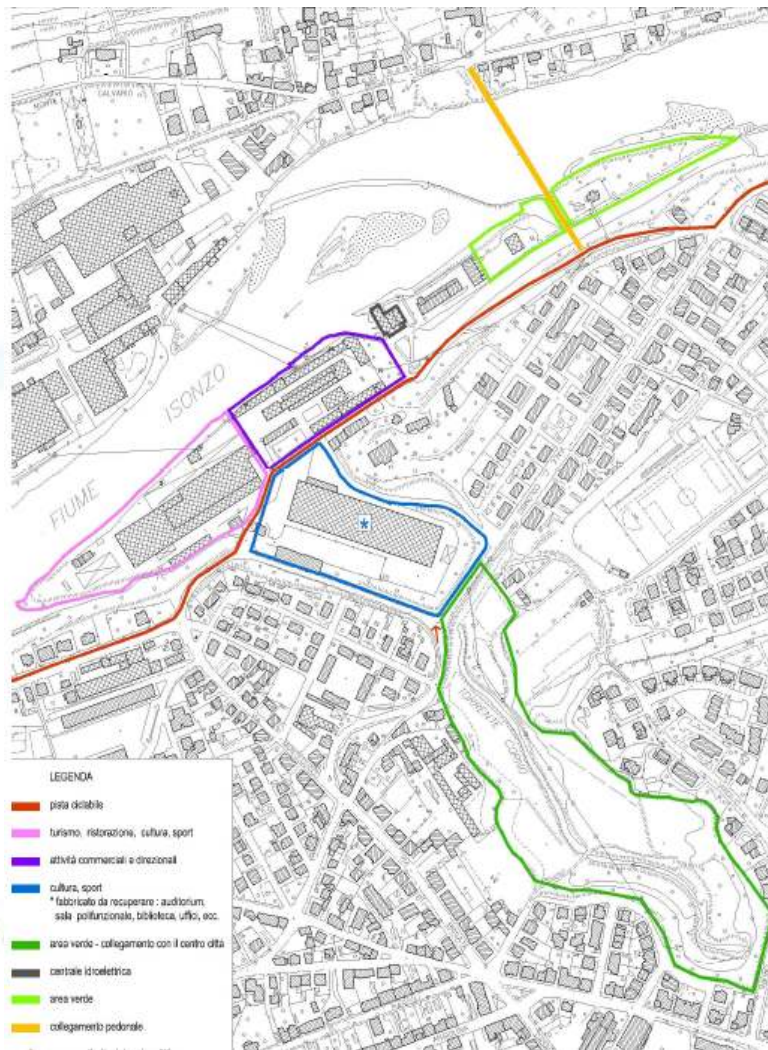
ISONZO SOČA

restauro casa Fogar sull'Isonzo / obnova hiše Fogar pri Soči



ISONZO SOČA

area industriale ex Safog / bivša industrijska cona Safog



Immagini tratte dallo Studio di fattibilità

"Prospettive in chiave turistica dell'Isonzo tra l'Italia e la Slovenia"

sviluppato a partire da un'idea del Comune di Gorizia dalla Società Consortile "Collio" S.r.l. (arch. Stefano Lipanje, arch. Tomaž Vuga, dott. Natur. Pierpaolo Merluzzi, collaboratrice arch. Valentina Brunello).

Lo studio è stato commissionato dal Comune di Gorizia nell'anno 2007 nell'ambito e con i fondi del progetto *"Potenziamento degli Uffici di collegamento e riferimento tra i Comuni di Gorizia, Nova Gorica e Šempeter-Vrtojba"* del Programma Interreg Italia-Slovenia 2000-2006

Fotografije in gradivo študije

"Turistične perspektive reke Soče med Italijo in Slovenijo",

ki ga je na podlagi projektne ideje Občine Gorica izdelalo podjetje Società Consortile "Collio" S.r.l. (arch. Stefano Lipanje, arch. Tomaž Vuga, dr. Pierpaolo Merluzzi, sodelavka arch. Valentina Brunello).

Študija je bila naročena s strani občine Gorica v letu 2007 v okviru projekta *"Okrepitev uradov za stike in povezave občin Gorica, Nova Gorica in Šempeter-Vrtojba"* financiranega iz programa Interreg Slovenija-Italija 2000-2006